

Die Software-Lösung für die professionelle Gebührendaten-Auswertung

KatharSys GDE ist die professionelle, multi-knotenfähige Software-Lösung für ein modernes Gebührendaten-Controlling nach Ihren individuellen Auswertungswünschen in unterschiedlichen TK-Anlagen-Verbänden.

Werten Sie Verbindungsdaten (Dienst, Gast, Wahlfrei 1 u. 2) nach zahlreichen Schlüsselkriterien, wie Nebenstelle, Projekt, PIN, AKG, Kanal/Amtsleitung, Rufnummer, Personal, Vorhaben oder Stichprobe aus — mit voller Umsetzung der Dienstanschlußvorschrift (auch für Brandenburg). Erstellen Sie individuelle Auswertungs-Konfigurationen und nutzen Sie die zahlreichen Komfort-Features für die Auswertung von Gebührendaten — Stand-Alone und Multi-PBX!

Features

Auswertungen nach Nebenstelle, Projekt, PIN, Abt.-Kst.-Gruppe, Kanal/Amtsleitung, Rufnummer, Personal, Vorhaben, Analyse und Stichprobe.

Einbuchung nach den Kennzeichen Dienst, Privat, Gast, Wahlfrei 1 u. Wahlfrei 2

Zusätzliche Auswahlkriterien: Datum und Uhrzeit, TK-Anlagen-Kennungen, Gesprächs- und Stammdaten-Filter

freie Konfiguration eigener Unter-Schlüssel

volle Umsetzung der Dienstanschluß-Vorschrift (auch für Brandenburg)

passwortgesteuerte Menürechts-Verwaltung

Sofortausdruck für ViP-Stellen

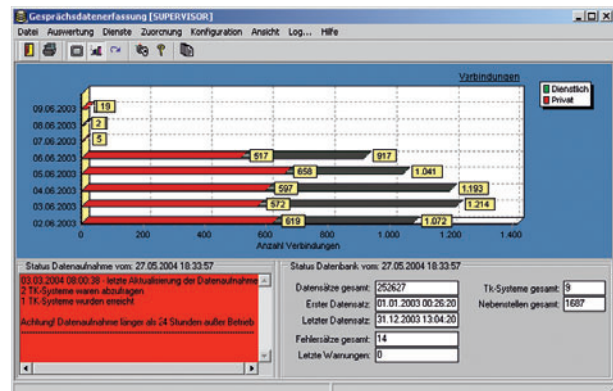
Import und Export von Verbindungsdaten

intelligente Datensicherung

Lösch-Routine für Ihre Pflege

Neuberechnung für Verbindungsgebühren

Verzonnungs-Datenbank



manuelle Dateneingabe

Umbuchungs-Routine

Datenaufnahme "per Zufall"

Providerspezifische Gebührenerfassung

umfangreiche Währungskonfiguration

Vier-Augen-Passwort

integrierter Report-Generator

inklusive der Standard-Version von
KatharSys AGENT

Technische Daten

Netzwerk-Architektur

Neben dem Betrieb im Shared-Modus gibt es die Client-Server-Variante: Sie sorgt für eine wesentlich verbesserte Leistung in allen KatharSys-Modulen für höchste Datenauslastung (zwischen 200 Millionen bis 1 Billion Datensätze je Tabelle). Für die Datenbank-administration im Client-Server-Modus nutzen Sie ein eigenes Modul.

Stand-Alone-Modus: Übermittlung der anfallenden Verbindungsdaten eines lokalen TK-Systems über serielle Schnittstelle RS232 (V.24) oder Filetransfer (FTP) an die auswertenden Module.

Multi-PBX-Modus: Fernabfrage der anfallenden Verbindungsdaten unterschiedlicher TK-Systeme über Wählverbindung und Filetransfer (FTP) LAN/WAN möglich.

Multiknotenfähig

Unterstützt zahlreiche, unterschiedliche TK-Anlagen-Hersteller im heterogenen oder homogenen TK-Anlagen-Verbund.

Netzwerk-Anbindung (Ethernet) verschiedener TK-Systeme

Wertet standardmäßig über FTP-Transfer die Daten einer modernen TK-Anlage aus, die den gesamten Sprach- und Datenverkehr eines Unternehmens integriert.

Speicherung von TK-Rohdaten

Je nach Übertragungsart können Rohdaten separat vor Einbuchung gespeichert werden — für alle, die hinsichtlich des real angefallenen Datenverkehrs nachweispflichtig werden.

Zentrale Teilnehmer-Datenbank (KatharSys STAMM)

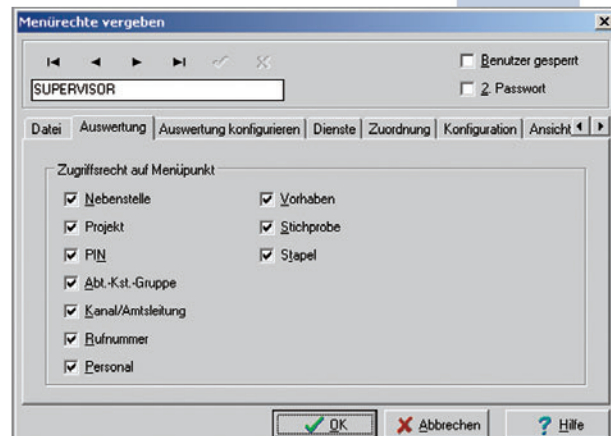
Nutzt die gemeinsame Datenbank der KatharSys Stammdatenverwaltung.

Einheitliche Datenbankstruktur

Datenbank gemäß SQL-Zertifikation.

Passwortschutz

Volle Nutzer-Identifizierbarkeit durch administrator-gesteuerte Passwort-Funktion.



Online-Hilfe

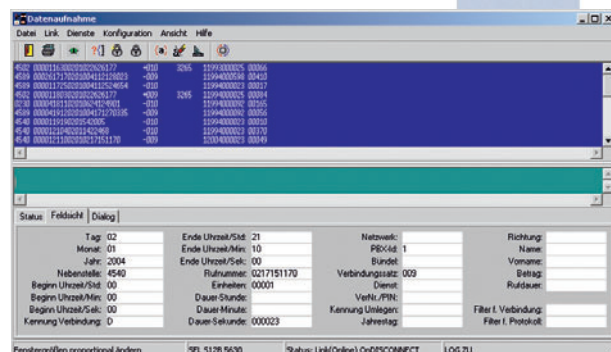
Voll ausgebaute Online-Hilfe in gewohnter Windows-Konformität.

Volle Windows-Konformität

Lauffähig unter Windows 95/98/2000/2003, NT/XP.

Hardware-Voraussetzungen:

Die für das installierte Betriebssystem empfohlene Hardware-Ausstattung; SVGA- oder VGA-Monitor; Windows-kompatible Maus. Die benötigte Festplatten-Kapazität richtet sich nach dem vorzuhaltenden Datenvolumen. Für die reine Installation werden ca. 150 MB benötigt.



Weitere Informationen:

Lernen Sie alle Details kennen, z.B. im Download-Bereich unter www.katharsys.de — oder rufen Sie uns an, unter: 02234-95424-0!



Veit & Börs-Software GmbH
Am Judenbroich 11
50226 Frechen
fon: 02234 / 95 424 - 0
fax: 02234 / 95 424 - 44
eMail: info@vb-software.de
web: www.vb-software.de

GDE

GESPRÄCHSDATENERFASSUNG

GAST

GASTVERWALTUNG

AGENT

ADMINISTRATIONS-TOOL

STAMM

STAMMDATENERFASSUNG

ETB

ELEKTRONISCHES TELEFONBUCH